

## Nível de Electrólito

- ⊗ Nível máximo: não adicionar água
- ⊗ Nível mínimo: adicionar água só até cobrir a placa
- ⊗ **Tratando-se de bateria nova, não adicionar água nos primeiros 10 ciclos**
- ⊗ Acertar níveis quinzenalmente e só depois da carga
- ⊗ Utilizar água desmineralizada/destilada
- ⊗ **NUNCA ADICIONAR ÁCIDO!**

## Carga

- ⊗ Densidade < 1,150 . **STOP! Recarregar imediatamente!**
- ⊗ 1,150 < densidade < 1,220. Recarregar
- ⊗ Tempo normal de carga: 10 a 12 horas
- ⊗ 1,220 < densidade . Não recarregar

### ANTES DA CARGA:

- ⊗ Verificar adequação do carregador à bateria (Consultar o serviço técnico da IBERBATERIAS)
- ⊗ O local de carga deve ser arejado
- ⊗ **Abrir o habitáculo da bateria!**
- ⊗ **Não abrir os tampões dos elementos!**

### DURANTE A CARGA:

- ⊗ **Nunca deixar a bateria ultrapassar os 55°C!**

## Recomendações

- ⊗ Não descarregar a bateria além de 80% da sua capacidade (densidade 1,150)
- ⊗ Consultar a IBERBATERIAS se o consumo de água for excessivo e a temperatura muito elevada
- ⊗ Não deixar a bateria descarregada durante longos períodos
- ⊗ Proceder a cargas de igualização de forma periódica ou sempre que seja necessário

## Segurança

- ⊗ Utilizar óculos e luvas de proteção na manipulação das baterias
- ⊗ Em caso de projecção de ácido, lavar abundantemente com água e utilizar o lava olhos caso seja necessário (neste caso, consultar um médico imediatamente)
- ⊗ Não colocar objetos metálicos sobre a bateria (Risco de curto-circuito)
- ⊗ Não fumar e evitar faíscas e chamas perto das baterias (Perigo de explosão)

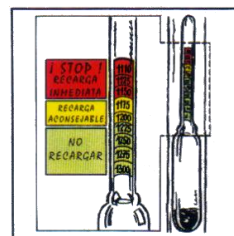
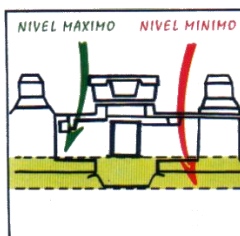
## Últimos Conselhos

- ⊗ Manter a bateria limpa e seca (não abrir os tampões durante a limpeza);
- ⊗ Anotar tensões, densidades e temperaturas;
- ⊗ Consultar a IBERBATERIAS p/mais informações

## BATERIAS DE TRACÇÃO: *Controlo e manutenção*

### CONTROLOS PERIÓDICOS

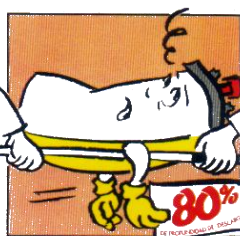
Verificação dos Níveis de Electrólito



Controlo do Estado de Carga

### ATENÇÃO!

Não descarregar Mais de 80% da Capacidade da Bateria



Não ultrapassar Os 55°C de Temperatura Durante a carga

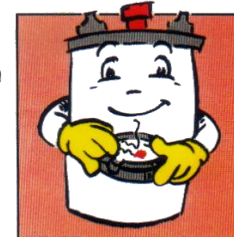
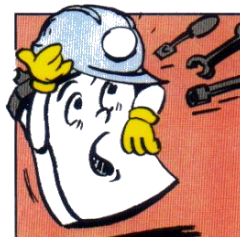
### SEGURANÇA

Utilizar óculos E luvas de Protecção



Abrir o habitáculo Durante a carga

Não colocar Objetos metálicos Sobre a bateria



Não fumar e Evitar chamas e Faíscas perto Da bateria

### ÚLTIMOS CONSELHOS

Manter a bateria Limpa e seca



Controlar a sua Manutenção